

المركز الوطني للتخصيص  
NATIONAL CENTER FOR PRIVATIZATION & PPP



# مشروع محطة مطار جدة 2 لمعالجة مياه الصرف الصحي

دراسة صادرة عن بوابة المعرفة  
الخاصة بالمركز الوطني للتخصيص

[ncp.gov.sa/ar/knowledge](http://ncp.gov.sa/ar/knowledge)

برنامج التخصيص



رؤية  
2030  
المملكة العربية السعودية  
KINGDOM OF SAUDI ARABIA

الشركة السعودية لشراكات المياه  
Saudi Water Partnership Company



المركز الوطني للتخصيص  
NATIONAL CENTER FOR PRIVATIZATION & PPP

وزارة المالية  
Ministry of Finance

وزارة البيئة والمياه والزراعة  
Ministry of Environment Water & Agriculture  
المملكة العربية السعودية - Kingdom of Saudi Arabia

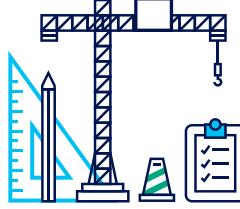


## محطة مطار جدة 2

## لمعالجة مياه

## الصرف الصحي

## مشروع



### مكان التغطية

المملكة العربية السعودية  
محافظة جدة

### القطاع

البيئة والمياه والزراعة



### وصف المشروع

يشمل المشروع بناء وتشغيل محطة  
معالجة مياه الصرف الصحي بالقرب من  
مطار الملك عبدالعزيز الدولي



### هل المشروع ضمن برنامج التخصيص؟

نعم ضمن برنامج التخصيص

### هدف المشروع الرئيسي

مواكبة الاحتياجات المتزايدة في مجال  
معالجة مياه الصرف الصحي في  
محافظة جدة



### السعة التصميمية

500,000  
متر مكعب يومياً



### نوع العقد

**BOOT**  
Build Own Operate Transfer  
بناء تملك تشغيل نقل ملكية



يعد هذا المصطلح أحد أنواع الشراكة بين القطاعين العام والخاص بحيث يقوم الشريك من القطاع الخاص ببناء وملكية المحطة أثناء مدة العقد وتشغيلها طوال فترة العقد. وبعد انتهاء فترة العقد، يتم نقل ملكيتها إلى قطاع المياه والبيئة والزراعة

# دراسة حالة

## فوائد عقد الشراكة القطاعين العام والخاص



- رفع مستوى الخدمات واستدامتها
- الاستفادة من خبرات القطاع الخاص في تطوير قطاع الصرف الصحي
- تحسين كفاءة الانفاق من خلال الاستفادة من خبرات القطاع الخاص
- تقاسم المخاطر وتوزيعها بين القطاع العام والخاص بطريقة أكثر فاعلية
- بحيث يتحمل كل طرف المخاطر التي يستطيع ادارتها والتعامل معها بفاعلية أكثر من الطرف الأخر
- استقطاب أحدث التقنيات والابتكارات وذلك بالاستفادة من قدرات القطاع الخاص
- في مجال معالجة الصرف الصحي
- دفع القطاع الخاص نحو الاستثمار والمشاركة الفاعلة في الاقتصاد الوطني

### حالة المشروع

تبدأ مرحلة التشغيل في  
نهاية شهر  
**ديسمبر  
2021**

### تاريخ ترسية المشروع

تم توقيع عقد الشراكة  
بتاريخ

**2019/02/25**

### مدة العقد



## الوضع السابق قبل مشروع محطة جدة 2 للصرف الصحي

معلومات عامة عن المشروع السابق:

اسم المشروع: محطة مطار جدة 1 لمعالجة الصرف الصحي

مكان التغطية: جدة

تم تنفيذ هذا المشروع في عام 2012م بطاقة أولية تبلغ 250,000م<sup>3</sup>/يومياً وكذلك توسعة بمقدار 100,000م<sup>3</sup>/يومياً، التي تم تشغيلها بتاريخ يناير 2017م.

حسب التقارير العرض والطلب آخذة بالاعتبار النمو السكاني لا بد من زيادة سعة المعالجة لسد الفجوة الحالية ومواكبة الاحتياجات المتزايدة في مجال معالجة مياه الصرف الصحي. لذا يأتي مشروع محطة جدة 2 للصرف الصحي مكملاً للجهود السابقة لكي يواكب احتياجات معالجة مياه الصرف الصحي في محافظة جدة.

# دراسة حالة

## هل يستخدم هذا المشروع تقنيات جديدة في طريقة العمل ؟

نعم، سيتم تطبيق تقنية "نيريدا".

تقنية نيريدا هي احدى التقنيات الحديثة لمعالجة مياه الصرف الصحي وتعتمد على فصل المخلفات الناتجة من الماء بسهولة وفي وقت قصير بطريقة بيولوجية بحيث يتم استغلال المخلفات الناتجة بطريقة هندسية (مكونه من عدة مراحل).



تعتبر تقنية نيريدا أرخص من حيث بناء النظام وتحتاج مضخات أقل وطاقه ضخ

اقل مقارنة بالطريقة التقليدية.

من فوائد توظيف الأساليب الحديثة واستخدام تقنية نيريدا هو التقليل من استهلاك الطاقة بشكل كبير

## هل سيساهم هذا المشروع في حل أي مشاكل في قطاع المياه؟

نعم، يساهم المشروع في إعادة استخدام مياه الصرف الصحي المعالجة باستخدام تقنيات صديقة للبيئة وذلك لمواجهة الاحتياجات المتزايدة في مجال معالجة مياه الصرف الصحي في محافظة جدة

## أهم الفوائد العائدة من هذا المشروع



دعم المحتوى المحلي



صديقة للبيئة



رفع مستوى الخدمات واستخدامها



توفير استهلاك الطاقة الكهربائية



تنفيذ المشروع بتكلفة أقل

# دراسة حالة

هل هذا المشروع متوافق مع رؤية المملكة 2030 ؟

نعم



هل يساهم هذا المشروع في دعم المحتوى المحلي ؟

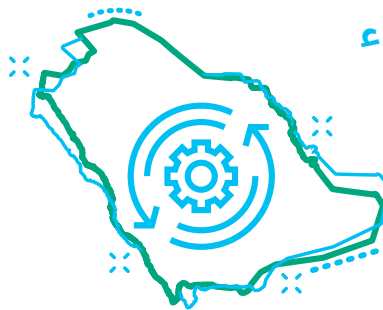
نعم، يساهم هذا المشروع بدعم المحتوى المحلي كالتالي:

**70%**

في مرحلة ما  
بعد السنة  
التشغيلية الخامسة  
حتى نهاية العقد

**50%**

في مرحلة  
التصميم والبناء



**100%**

تمويل المشروع  
من البنوك المحلية

**50%**

السنة الأولى  
للتشغيل التجاري  
وحتى نهاية السنة الخامسة

# دراسة حالة

ما هو التأثير الإيجابي لهذا المشروع على الصعيد الاجتماعي، البيئي، السكاني؟

يسهم مشروع جدة 2 للصرف الصحي للمحافظة على البيئة واستدامتها من خلال:

استخدام تقنيات صديقة للبيئة  
بهدف المعالجة بكفاءة عالية



تلبية الاحتياجات المتزايدة في  
مجال معالجة مياه الصرف الصحي



تقليل نسبة الضوضاء  
باستخدام طرق مبتكرة



خفض مستويات استهلاك  
الطاقة الكهربائية



## الشركات الفائزة

بلغ عدد إبداء الاهتمام بالمشروع 66 شركة محلية وعالمية.

بلغ عدد مقدمي العروض 6 تحالفات منها:

7 شركات  
عالمية



9 شركات  
محلية



صاحب العرض الأفضل كان مقدم من التحالف المكون من الشركات التالية:

